

IBM Spectrum Protect

Osvedčené softvérové riešenia zálohovania a obnovy

Najdôležitejšie vlastnosti

- Ochrana dát s vysokou vyťaženosťou znižuje prevádzkové náklady
- Vynikajúca škálovateľnosť na podporu ohromného nárastu dát
- Efektívnosť úložiska vďaka prírastkovému zálohovaniu nastálo a kompresii
- Podpora kybernetickej odolnosti poskytuje nepretržité monitorovanie dát
- Možnosti uchovania dát vrátane cloudového a lokálneho úložiska
- Nástroj na využitie úschovy dát a obnovenia v prípade úplného výpadku

Pre organizácie môže byť náročné poradiť si s nákladmi, zložitou a schopnosťami ich zálohovacích systémov, najmä ak zhromažďujú, spracovávajú a ukladajú viac informácií než kedykoľvek predtým. Administrátori zálohovacích systémov sú pod tlakom so zreteľom na čoraz prísnejšie požiadavky na dodržiavanie súladu, napríklad v súvislosti s rastúcou komplexnosťou infraštruktúry, paušálnymi rozpočtami na informačné technológie a zvyšujúcimi sa regulačnými požiadavkami a požiadavkami na dodržiavanie súladu, ktoré vyplývajú napríklad zo zákona Sarbanes-Oxley (SOX), zákona o prenosnosti a zúčtovateľnosti zdravotného poistenia (HIPAA) a všeobecného nariadenia o ochrane údajov (GDPR).

IBM Spectrum Protect poskytuje škálovateľnú ochranu dát pre fyzické súborové servery, aplikácie a virtuálne prostredia. Organizácie môžu zvýšiť svoju kapacitu na spravovanie miliárd objektov prostredníctvom zálohovacieho servera. Okrem toho môžu znížiť náklady na infraštruktúru zálohovania vďaka zabudovaným funkciám na zvýšenie dátovej efektívnosti a môžu ukladať údaje na dátový nosič, do fyzického podnikového úložiska, ako aj vo verejných cloudových službách. IBM Spectrum Protect môže slúžiť aj ako cieľové úložisko dát pre službu IBM Spectrum Protect Plus, s ktorou môžete využiť vaše existujúce investície na dlhodobú úschovu dát a obnovenie v prípade úplného výpadku.

Zjednodušená administrácia zálohovania

Zálohy môže spravovať centrum IBM Spectrum Protect Operations Center, program VMware vSphere Client alebo softvér tretích strán. Centrum IBM Spectrum Protect Operations Center zabezpečuje prelomovú viditeľnosť a jednoduché použitie pre administrátorov zálohovacích systémov, čím sa znižuje úroveň požadovanej odbornosti.

Administrátori serverov môžu obnoviť jednotlivé virtuálne zariadenia z programu VMware vSphere Client, prípadne môžu spustiť grafické používateľské rozhranie the IBM Spectrum Protect VMware, v ktorom môžu rozvrhnúť, monitorovať a realizovať zálohy.

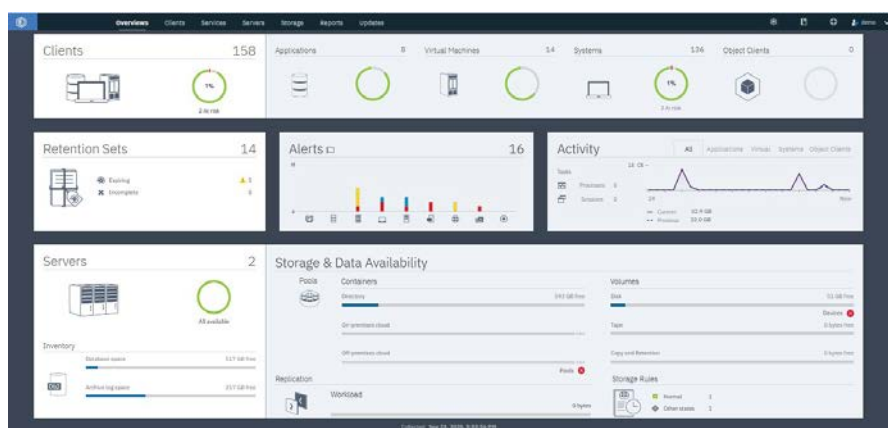
Plány a konfiguračné skriptá IBM Spectrum Protect sú navrhnuté tak, aby pomohli skrátiť čas nasadenia a zjednodušiť hľadanie správneho riešenia automatizáciou krokov a zavedením najlepších postupov pre malé, stredne veľké a veľké prostredia.

Zjednodušené balíky riešení, napríklad IBM Spectrum Protect Suite a IBM Spectrum Storage Suite, pomáhajú klientom rýchlo získať a využívať licencie pre IBM Spectrum Protect, ktoré sa ľahko spravujú a obsahujú snímky a obľúbené zálohovacie nástroje pre virtuálne prostredia, databázy, plánovanie e-mailov a podnikových zdrojov.

Zabudovaná integrácia do cloudu

S IBM Spectrum Protect je zálohovanie na cloud alebo v cloude jednoduché, bezpečné a nákladovo efektívne. Kontajnerové úložiská IBM Spectrum Protect umožňujú externé ukladanie dát do cloudu a fyzické ukladanie dát bez dodatočného hardvéru alebo brán v obľúbených cloudových prostrediach ako IBM Cloud, IBM Cloud Object Storage, Amazon Simple Storage Service (Amazon S3), Google Cloud Storage, úložisko Microsoft Azure Blob a iných uznaných službách S3 pre fyzické ukladanie dát. Tieto kontajnerové úložiská zahŕňajú sériovú deduplikáciu pre efektívne používanie priestoru a šírky pásma, ako aj šifrovanie, vďaka ktorému budú vaše dáta zabezpečené.

IBM Spectrum Protect okrem toho poskytuje rozhrania na programovanie aplikácií (API) v rámci architektúry Representational State Transfer (REST). Služby na podporu odolnosti IBM a obchodní partneri IBM ponúkajú množstvo cloudových riešení na ochranu dát pre predplatené zálohovanie a obnovu v cloude.¹



Centrum IBM Spectrum Protect Operations Center poskytuje vylepšený vizuálny panel, vstavanú analýzu a integrované funkcie automatizácie procesu, ktoré podstatnou mierou zjednodušujú administráciu zálohovania.

Znížené náklady na infraštruktúru zálohovania

IBM Spectrum Protect dokáže pomôcť používateľom pri úspore nákladov na infraštruktúru zálohovania. Úspory sa zvyčajne dosahujú v úložnom médiu, zálohovacích serveroch, priestorovej ploche dátových centier, elektrickej energii a chladení. Vysokovýkonná deduplikácia, kompresia a schopnosti prírastkového zálohovania nastálo služby IBM Spectrum Protect sa spoločne podieľajú na zmiernení požiadaviek na zálohovacie úložiská.

Schopnosti služby IBM Spectrum Protect zvyšovať efektívnosť sú aktivované len v softvéri. Na deduplikáciu, šifrovanie, zrýchlenie siete alebo prístup do cloudu nie sú potrebné žiadne prídavné hardvérové zariadenia.

Na dosiahnutie maximálnej flexibility nákladov služba IBM Spectrum Protect umožňuje široký výber možností ukladania zálohovacích dát vrátane pamäťových médií typu Flash, disku, pások, fyzických úložísk alebo verejných cloudov.

Škálovateľná výkonnosť

Bez ohľadu na veľkosť, všetky organizácie potrebujú možnosti pokročilej ochrany údajov. Organizácie, ktoré spravujú menej ako 50 serverov alebo menej ako 100 terabajtov zálohovaných dát, si môžu vybrať základné balíky riešení IBM Spectrum Protect so špeciálnymi cenami.

Servery IBM Spectrum Protect je možné rozšíriť, čo umožní správu miliárd objektov na jednom serveri a s rastúcou zálohovacou vyťaženosťou sa znižuje rozklad a komplexnosť.

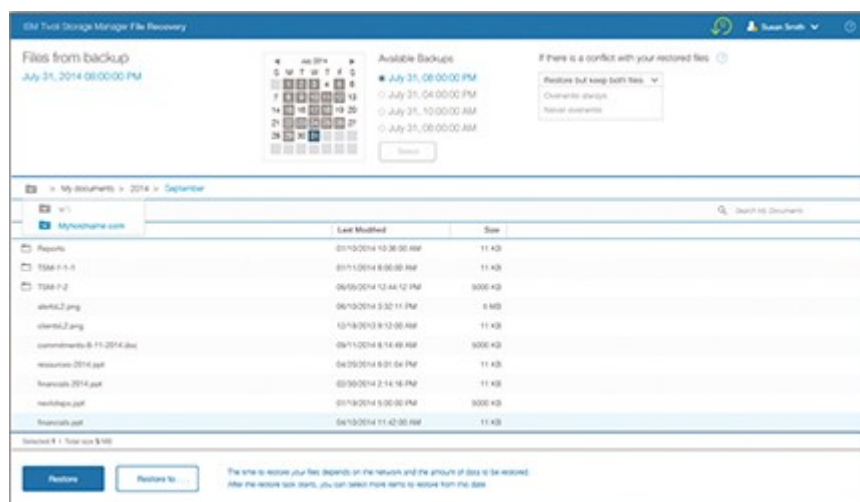
Pri rastúcom počte dát je možné rozšíriť zálohovací systém IBM Spectrum Protect pomocou pokročilých zástupcov a snímok, ktoré dokážu skrátiť dobu zálohovania a obnovy pre veľké aplikácie a virtuálne zariadenia.

Zálohované informácie je okrem toho možné replikovať medzi servermi IBM Spectrum Protect, či už v prevádzkových systémoch, alebo na cloude. Rozšírená verzia IBM Spectrum Protect Extended Edition obsahuje replikáciu na diaľku, ktorá je založená na stratégii a dokáže podstatne zmierniť požiadavky na úložný priestor na základných zálohovacích stránkach. Organizácie, ktoré potrebujú rýchlejší prenos dát, môžu povoliť možnosť rýchleho prenosu dát IBM Spectrum Protect High Speed Data Transfer, ktorá využíva patentovanú technológiu IBM Fast, Adaptive and Secure Protocol (IBM FASP) na rýchlejší prenos dát ako v prípade protokolu TCP prostredníctvom sietí s vysokou latenciou alebo stratovosťou.

Optimalizovaná ochrana údajov

IBM Spectrum Protect je kompletne riešenie. Umožňuje pokročilú ochranu údajov pre súčasné prostredia aj prostredia budúcej generácie vrátane cloudových, virtualizovaných a softvérom definovaných prostredí, základných aplikácií a vzdialených zariadení. Aplikácie, ktoré dokážu zapisovať do cieľových systémov S3, navyše dokážu využiť automatizovaný a flexibilný manažment stratégií IBM Spectrum Protect. Údaje spravované službou IBM Spectrum Protect sa ľahko replikujú do externých obnovovacích zariadení na úschovu.

Zálohy sú dôležité, ale obnovy sú podstatné. Riešenia IBM Spectrum Protect umožňujú rýchle a flexibilné obnovy z primárnych a vzdialených obnovovacích lokalít. IBM Spectrum Protect pomáha obnoviť jednotlivé položky, komplexné systémy aj celé dátové centrá. Simulátory obnovy sú zabezpečením toho, že systémy je možné obnoviť podľa očakávania.



Samoobslužný obnovovací portál umožňuje vlastníkom dát, serverov a aplikácií ľahko obnoviť svoje dáta.

Virtualizované, softvérom definované infraštruktúry

IBM Spectrum Protect pre virtuálne prostredia a IBM Spectrum Protect Snapshot dokážu zálohovať a obnoviť dáta umiestnené vo virtuálnych, softvérom definovaných prostrediach bez negatívneho vplyvu na aplikácie a operácie, ktoré spoločne používajú základné fyzické zdroje. IBM ponúka výber možností ochrany dát vrátane prírastkového zálohovania „nastálo“ snímok s podporou hardvéru.

Flexibilné obnovy

Možnosti flexibilnej obnovy v službe IBM Spectrum Protect sú navrhnuté na zjednodušenie bežných požiadaviek na obnovu, ku ktorým patrí:

- samoobslužný obnovovací portál pre dáta VMware
- obnovenie jednotlivých položiek, databáz, objemových a dátových úložísk zo snímok
- takmer okamžitý prístup k zálohovaným dátam pre servery Microsoft Windows a Linux s procesorom Intel a pracovné stanice Windows

- kopírovanie, prehľadávanie a obnova snímok
- automatické obnovenia z alternatívneho zálohovacieho servera, keď je primárny zálohovací server nedostupný
- zjednodušené audity obnovenia po úplnom zlyhaní, simulátory obnovy a riadená obnova po prípadoch úplného zlyhania

Automatizácia životného cyklu dát

Súpravy na uchovávanie dát poskytujú možnosť automatizácie životného cyklu dát prostredníctvom flexibilných pravidiel, ktoré využívajú existujúce prevádzkové obnovovacie dáta na splnenie dlhodobých požiadaviek na uchovanie dát, pričom sa eliminuje potreba príjmu ďalších kópií. IBM Spectrum Protect s postupným starnutím okrem toho umožňuje klientom automaticky presunúť dáta z úložiska s vyššími nákladmi do úložiska s nižšími nákladmi.

Komplexné zabezpečenie

IBM Spectrum Protect poskytuje bezpečnostné oznámenia o možných útokoch ransomvéru. Po klientských zálohovacích reláciách sa v štatistikách vyhodnotia znaky napadnutia ransomvérom, rozpoznávanie front-endových abnormalít monitoruje podozrivú aktivitu v toku dát a vzoroch deduplikácie. V prípade výskytu takýchto znakov budú administrátori o tom informovaní a v centre operácií sa zobrazí výstražné hlásenie. Dvojkľúčová autorizácia pre administrátorské príkazy ponúka pevnejšie zabezpečenie a požaduje dvojitú autorizáciu na predchádzanie stratám dát. Aj šifrovanie dát a integrovaná podpora pre páskové systémy podporujú ochranu a zabezpečujú kybernetickú odolnosť.

Integrácia do IBM Spectrum Protect Plus

IBM Spectrum Protect môže slúžiť aj ako cieľové úložisko na kopírovanie dát pre službu IBM Spectrum Protect Plus, s ktorou klienty môžu využiť existujúce investície na dlhodobú úschovu dát a obnovenie v prípade úplného výpadku. Integrácia do IBM Spectrum Protect Plus okrem toho poskytuje takmer okamžitú obnovu, replikáciu, opätovné použitie a vlastnú obsluhu pre virtuálne zariadenia, databázy a aplikácie v hybridných cloudových prostrediach.

¹ Cloudové spravované zálohovacie služby IBM nájdete tu: ibm.com/services/us/en/it-services/business-continuity/cloud-managed-backup; obchodných partnerov IBM, ktorí ponúkajú cloudové služby založené na IBM Spectrum Protect, nájdete tu: ibm.com/partnerworld/wps/servlet/ContentHandler/isv_com_dvm_techval_tivoli_BackedUpByTSM

Prehľad o IBM Spectrum Protect

Komponenty zálohovacieho softvéru		
<ul style="list-style-type: none"> • IBM Spectrum Protect – automatizuje zálohovanie dát a obnovovacích funkcií, podporuje široké spektrum platforiem a úložných zariadení, znižuje stopu dátového úložiska a vedie katalóg chránených dát • IBM Spectrum Protect Plus – poskytuje takmer okamžitú obnovu, replikáciu, opätovné použitie a vlastnú obsluhu pre virtuálne zariadenia, súborové systémy Windows, databázy, aplikácie a kontajnery v hybridných multicloudových prostrediach • IBM Spectrum Protect Extended Edition – pridáva manažment obnovy po úplnom výpadku, replikáciu uzla, zálohovanie protokolu sieťového manažmentu dát (NDMP) a podporu pre veľké páskové knižnice • IBM Spectrum Protect Operations Center – poskytuje prehľadné zobrazenie prostredia ochrany dát, monitoruje viacero serverov, dokončuje administratívne úlohy, čím zjednodušuje každodenné operácie a vyhotovovanie správ a zároveň umožňuje rýchlejšie riešenie problémov. • IBM Spectrum Protect High Speed Data Transfer – zlepšuje prechodový výkon replikácie prostredníctvom sietí s vysokou latenciou a rozsiahle siete s vysokou stratovosťou • IBM Spectrum Protect for Data Retention – umožňuje dlhodobú úschovu záznamov s flexibilným spracovaním na princípe podržania a uvoľnenia • IBM Spectrum Protect for SAN – umožňuje serverom IBM Spectrum Protect v sieti SAN a systémom používateľa používať pripojenia komunikačného rozhrania Fibre Channel k úložným systémom na zálohovanie dát 		
Zálohovací zástupca pre virtuálne prostredia a základné aplikácie – umožňuje vysokovýkonné, online zálohy a flexibilné obnovy, čo môže zvýšiť dostupnosť aplikácie		
<ul style="list-style-type: none"> • IBM Spectrum Protect pre virtuálne prostredia – pracuje s virtuálnymi servermi VMware a Microsoft Hyper-V a hosťovanými aplikáciami • IBM Spectrum Protect pre e-mailly – pracuje s HCL Domino® a Microsoft Exchange • IBM Spectrum Protect pre databázy – pracuje s Oracle a serverom Microsoft SQL • IBM Spectrum Protect pre plánovanie podnikových zdrojov – pracuje s SAP a SAP HANA 		
Správa snímok		
<ul style="list-style-type: none"> • IBM Spectrum Protect Snapshot – umožňuje správu zálohovania a obnovy snímok s rozpoznávaním aplikácie a hardvérovou podporou pre väčšinu hlavných úložných systémov IBM a úložných systémov, ktoré nepochádzajú od IBM 		
Nepretržitá ochrana dát		
<ul style="list-style-type: none"> • IBM Spectrum Protect pre pracovné stanice – poskytuje nepretržité, automatizované zálohovanie pracovných staníc osobných počítačov a laptopov s operačnými systémami Windows 		
Hierarchická správa priestoru (HSM) – umožňuje presun neaktívnych dát na páskový systém na základe stratégie, pričom ponechá štruktúru adresára na disku, vďaka čomu používatelia nemusia meniť spôsob, akým prístupujú k svojim súborom		
<ul style="list-style-type: none"> • IBM Spectrum Protect HSM pre Windows – pracuje s dátami Windows • IBM Spectrum Protect pre správu priestoru – pracuje s dátami AIX a Linux 		

Prehľad balíkov riešení IBM Spectrum Protect

Dostupné komponenty	IBM Spectrum Protect Suite – Front End	IBM Spectrum Protect Suite
IBM Spectrum Protect	Rozšírená verzia	Rozšírená verzia
IBM Spectrum Protect Snapshot	•	•
IBM Spectrum Protect pre virtuálne prostredia	•	•
IBM Spectrum Protect pre e-mail	•	•
IBM Spectrum Protect pre databázy	•	•

Dostupné komponenty	IBM Spectrum Protect Suite – Front End	IBM Spectrum Protect Suite
IBM Spectrum Protect pre plánovanie podnikových zdrojov	•	•
Klient zálohovacieho archívu IBM Spectrum Protect pre súborové systémy	•	•
IBM Spectrum Protect pre úložné siete SAN	•	•
IBM Spectrum Protect pre správu prostredia	•	•
IBM Spectrum Protect Plus	•	•
Plán licencií		
Podľa kapacity	Licencia podľa kapacity, chránená produktami v balíku. *Licencia na IBM Spectrum Protect Plus sa udeľuje buď podľa virtuálnych zariadení, alebo kapacity – požaduje sa jednoduchý konverzný pomer na TB	Licencia podľa kapacity, používaná pre spravované zálohované dáta, merané po deduplikácii, používajú sa iné funkcie na zvýšenie efektívnosti. *Licencia na IBM Spectrum Protect Plus sa udeľuje buď podľa virtuálnych zariadení, alebo kapacity – požaduje sa jednoduchý konverzný pomer na TB
Podľa modelu	Doživotná licencia	Doživotná licencia/licencia na využívané služby/licencia s obmedzenou platnosťou
Úvodné ponuky (platia určité obmedzenia)	IBM Spectrum Protect Suite Entry - front end	IBM Spectrum Protect Suite Entry
Kapacita	100 TB spravovaných zálohovaných dát, merané podľa kapacity chránenej produktmi v balíku	100 TB spravovaných zálohovaných dát, merané po deduplikácii, používajú sa iné funkcie na zvýšenie efektívnosti

Voliteľné prídavné funkcie/nakupujú sa osobitne

IBM Spectrum Protect Plus pre Microsoft Office 365	Poskytuje zálohovanie a obnovu pre Microsoft Exchange Online a Microsoft OneDrive. Podporuje prevádzkovú efektívnosť a pomáha zabezpečiť súlad spravovaním a uchovávaním poštových schránok, kalendárov, kontaktov a zdieľaných priečinkov Microsoft Office 365 ako súčasť všeobecného riešenia ochrany dát
IBM Spectrum Protect Suite – možnosť archívu	Poskytuje nižšiu cenu za archívne dáta uložené v páskových alebo virtuálnych páskových knižniciach.
IBM Spectrum Protect Suite – možnosť cloudového fyzického úložiska	Poskytuje nižšiu cenu pri používaní cloudového fyzického úložiska IBM ako cieľa pre vaše zálohované a archivované dáta.

Prečo IBM?

Riešenie ochrany dát IBM ponúkajú zjednodušené metódy pre používateľov, čo pomáha dosahovať vynikajúce podnikateľské výsledky. IBM používa aplikovanú analytiku na zvyšovanie inteligencie softvéru správy zálohovania a ukladania dát, vďaka čomu používatelia dosahujú globálnu dostupnosť dát. IBM pokračuje v inováciách a prináša na trhu doteraz nedostupné možnosti, ktoré sú založené na pevných základoch osvedčenej technológie, do čoraz komplexnejších zálohovacích a obnovovacích prostredí.

Ďalšie informácie

Ak chcete získať viac informácií o službe IBM Spectrum Protect vrátane podporovaných platforiem a systémových požiadaviek, kontaktujte zástupcu IBM alebo obchodného partnera IBM, prípadne navštívte stránku ibm.com/systems/storage/spectrum/protect